



WEEK-END INTERCULTUREL EN VALAIS:



RENCONTRES, NATURE, ANIMAUX ET CRÉATIVITÉ

SCI Switzerland
Volunteering for Peace

5 - 7 JUIN 2026

INTRODUCTION

[Treffpunkt Tschüdanga](#) est une association à but non lucratif qui propose un point de rencontre entre des artistes, des seniors, des personnes en demande d'asile, des personnes en situation d'handicap, des personnes défavorisées sur le plan socio-économique, des personnes en quête d'authenticité. Leurs différentes activités visent à créer des liens entre les humains, la nature, les animaux et la créativité à travers la coopération. Les participant-e-s sont invité-e-s à découvrir le respect de tous les êtres vivants et de l'environnement, la joie du mouvement physique et du processus créatif, ainsi que la responsabilité et l'indépendance dans une ambiance naturelle et paisible.



SCI Switzerland
Volunteering for Peace



EN UN COUP D'ŒIL

DATES ET HORAIRES

Arrivée: ven. 5 juin 2026 à partir de 17 h
Début officiel: vendredi à 18 h
Départ: dimanche vers 15 h

LIEU

Treffpunkt Tschüdanga
Zudannazstrasse 54
3970 Salgesch / Salquenen

GROUPE

Âge des participant·e·s : 16 – 25 (exceptions possibles).

Le groupe sera composé d'environ 15-20 personnes au total : 10 jeunes personnes en demande d'asile de deux centres différents plus leurs accompagnateurs·trices, ainsi que 5 autres jeunes intéressé·es et deux accompagnateur·trices du SCI Suisse.

ACCESSIBILITÉ

La langue parlée le week-end sera principalement le Français. L'endroit est accessible en fauteuil roulant. Il n'y a toutefois pas de barre d'appui dans les toilettes.

BUT ET ACTIVITÉS

L'objectif de ce week-end est de favoriser les échanges entre des jeunes en demande d'asile en Suisse et d'autres jeunes qui ont grandi en Suisse. Quatre ateliers y sont proposés, Treffpunkt Tschüdanga prépare un programme avec des activités (création avec des matériaux naturels/du bois ; mouvement ; art ; cirque (trapèze, corde, jonglage, etc.) ; atelier artistique ; activités assistées par des animaux ; cuisine-jardin), mais ils sont à l'écoute des besoins du groupe et donc très flexibles. Il y aura certaines activités avec tout le groupe et d'autres en groupes de 7-8 personnes.

THÈME D'ÉTUDES :

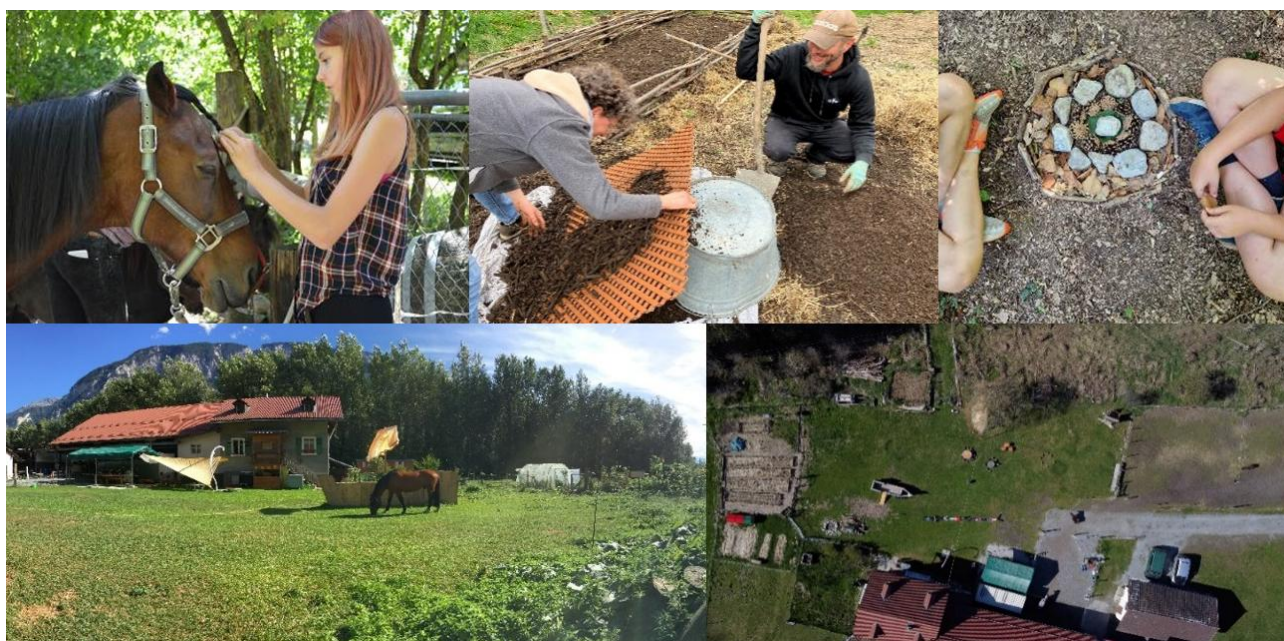
Vous allez apprendre sur la vie à la ferme, le respect des animaux et de l'environnement ; l'expression libre et le processus créatif. Vous aurez la possibilité d'expérimenter différents domaines artistiques, d'apporter des idées et de vous confronter à la langue de « l'autre » sans pression. Vous apprendrez à supporter les contradictions dans le cadre des processus créatifs et artistiques. Vous apprendrez qu'il peut y avoir d'innombrables réponses et solutions égales à une question. Dans l'échange et la confrontation avec les autres, vous serez exposé·e·s à différents points de vue.

HÉBERGEMENT :

Il est prévu qu'une partie du groupe passe la nuit dans le grenier sur des matelas de sport et les autres séparément dans la caravane, dans l'appartement et dans la roulotte. Tous·tes les participant·e·s et accompagnateur·trices doivent apporter un sac de couchage (et un oreiller en cas de besoin). Les repas seront végétariens ou végétaliens.

PROGRAMME

VENDREDI		SAMEDI		DIMANCHE	
18 h	Présentation de l'endroit (connaître les habitant-e-s et les règles), installation du lieu de couchage	8-10 h	Déjeuner	8-10 h	Rangement, nettoyage du lieu
19/20 h	Dîner	10-13 h	Atelier 1, 2, 3	10-11 h	Atelier 4
20/21 h	Atelier danse et musique	13 h	Préparation du repas et pause de midi	11/12 h	Préparation du repas
		15 h	Atelier 1,2,3	12/13 h	Tour de clôture
		16 h	Goûter	13/14 h	Pause de midi
		17 h	Atelier danse et musique	15h	Départ
		19 h	Dîner		



COMMENT POSTULER ?

Les frais d'inscription au week-end s'élèvent à **CHF 120**. Un tarif réduit de CHF 90 peut être accordé sur demande aux personnes en formation.

Attention : Une couverture d'assurance suffisante est en tout état de cause de la responsabilité des participants ! Le SCI Suisse ne fournit pas d'assurance pour ce week-end.

Si tu souhaites participer au mini-chantier, remplis [ce formulaire](#) (Délai d'inscription : **24.05.2026**)
Si tu as des questions, écris à Nimal Bourloud (nimal.bourloud@scich.org) ou appelle-nous au 031 381 46 20.